

Flavia Messina presenta...

COME PASSARE DA

Così



a

Così



CON NEGENT!



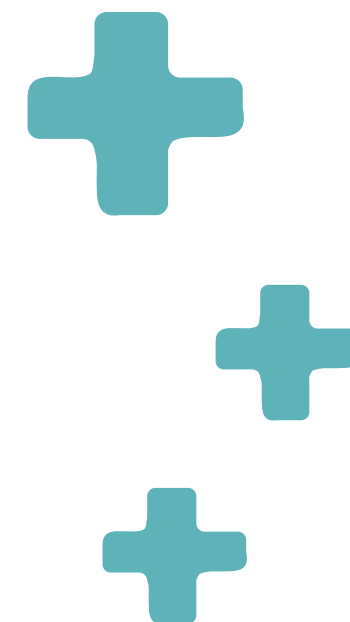
SINTOMATOLOGIA

- sbadigliava compulsivamente
- si leccava costantemente il muso
- morsi
- abbaio continuo
- fatica a riposare la notte



**FOTO SCENA
SPLATTER CHE
EVITO DI
INSERIRE**

EFFETTI DESIDERATI E NON



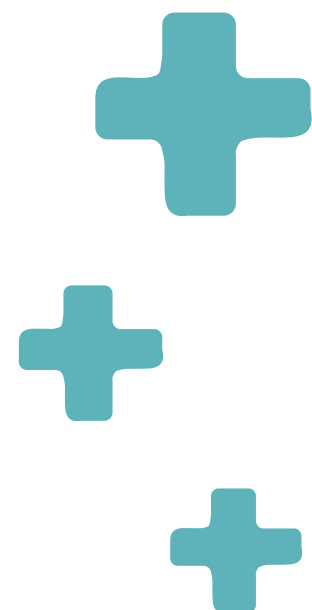
GREEN FLAG

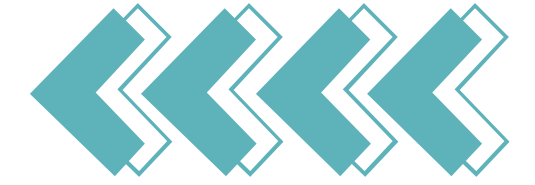
Attacchi azzerati
meno abbai = meno i. acustico
cane visibilmente più disteso
diminuzione dello stress percepito in casa



BEIGE FLAG

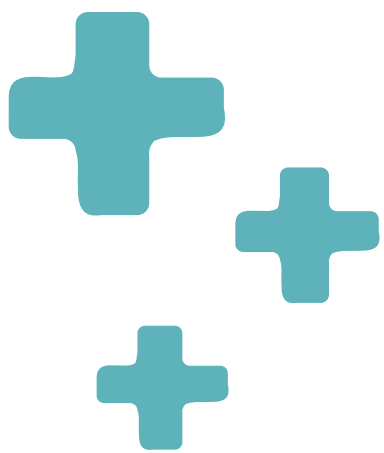
aumento della latenza tra varco della porta e defecazione
ha cambiato abbaio (ne ha sbloccati di nuovi)
pancia in sú anche con estranei





LIMITI DELLO STUDIO

- modello di ricerca (single case studi)-no rilevanza statistica
- no gruppo di controllo o doppio cieco- bias di aspettativa e fattori intervenienti
- finestra di osservazione ristretta
- no biomarcatori oggettivi come dosaggio del cortisolo salivare o ematico e no video monitoraggio sistematico



CONCLUSIONI



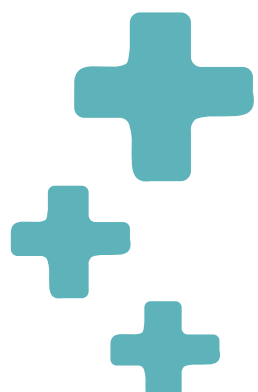
LINEE DI INVESTIGAZIONE FUTURA

Indagare possibili effetti benefici
sull'intestino canino e umano



Risultati

A differenza dei tradizionali approcci psicofarmacologici che spesso presentano un bilancio costi-benefici sfavorevole, (ad esempio la Clomipramina), la somministrazione di NegEnt ha permesso il raggiungimento dell'omeostasi comportamentale senza indurre sedazione, letargia, atassia o alcun tipo di compromissione delle funzioni cognitive.



TOP TRE FRASI DETTE DA MIA MADRE NELL'ULTIMA SETTIMANA

“pare un miracolo”

“ma non te ne puoi fare dare un'altra boccetta?”

“finalmente si respira”

**GRAZIE PER
L'ATTENZIONE!**

